



ZIMMERIT

MENG

VsKfz 617 Meng Model 1:35 Scale Kit #SS-001

MENG

- READY TO ASSEMBLE PRECISION MODEL KIT
- MODELING SKILLS HELPFUL IF UNDER 14 YEARS OF AGE
- DOES NOT PAINT (NOT INCL. VERNI)
- THIS IS NOT A TOY

VsKfz 617

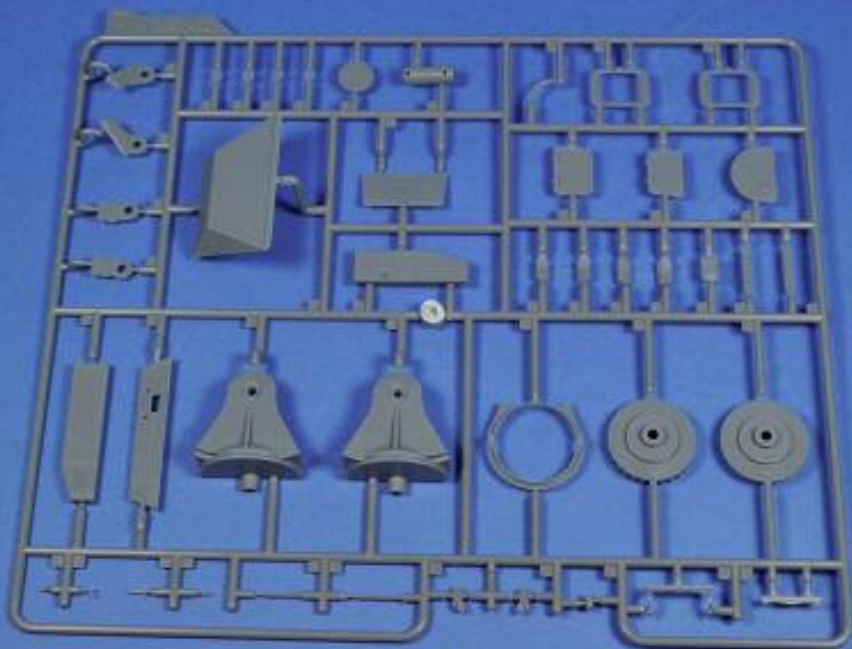
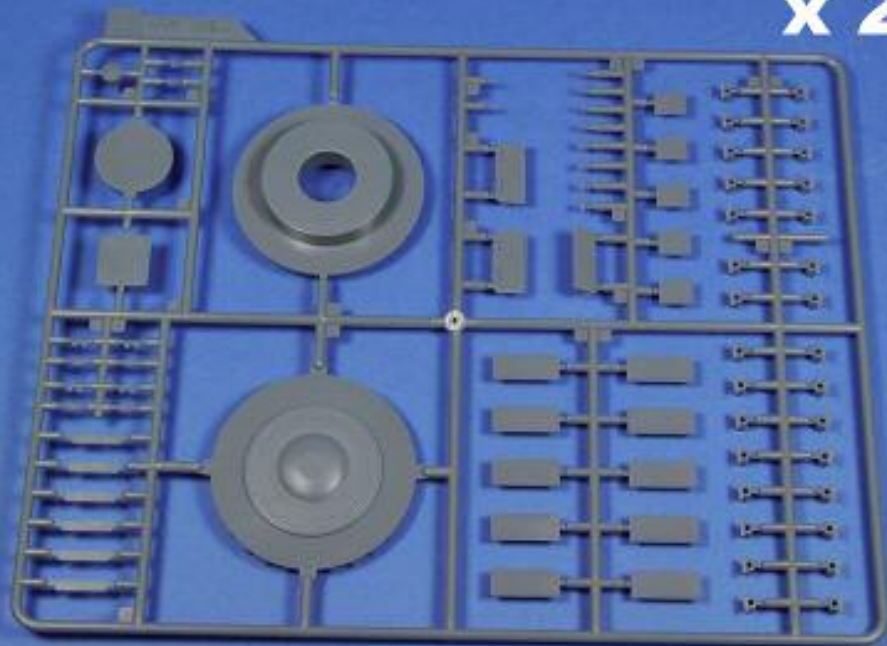
- (1) 2X16 TRACKS WHICH ADAPTED THE NEWEST TECHNOLOGY
- (2) REPRODUCE THE APPEARANCE OF REAL VEHICLES PRECISELY
- (3) THE WALKING PART CAN BE TURNED FREELY
- (4) SEPARATE BULGED LINKS AND TRACKS

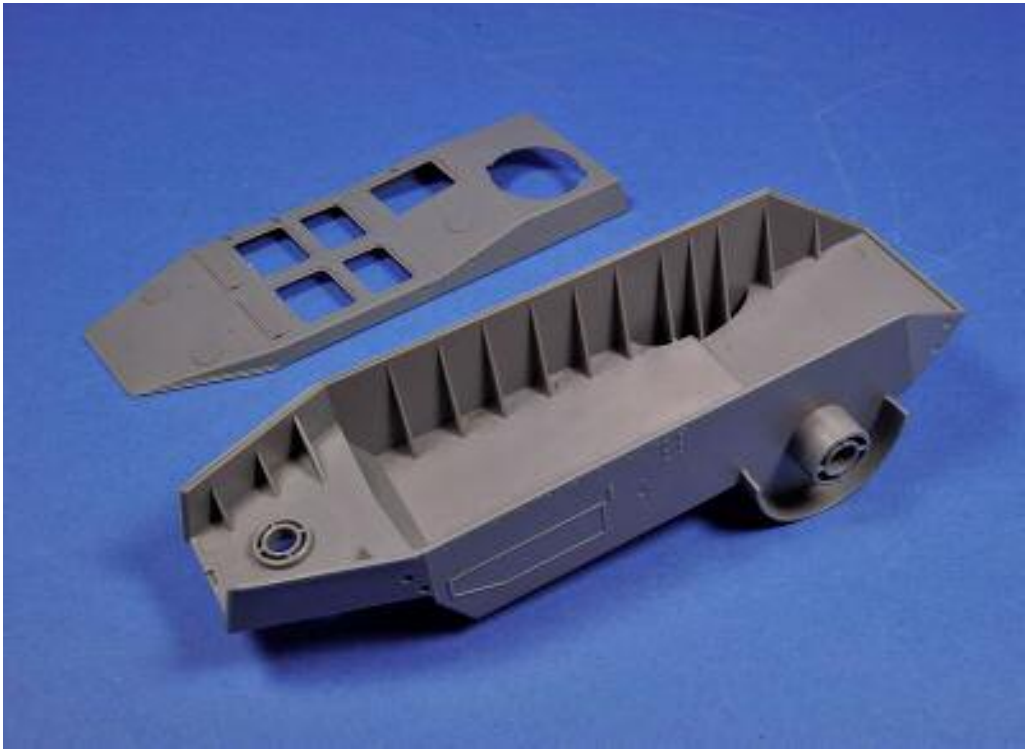
1/35
SCALE

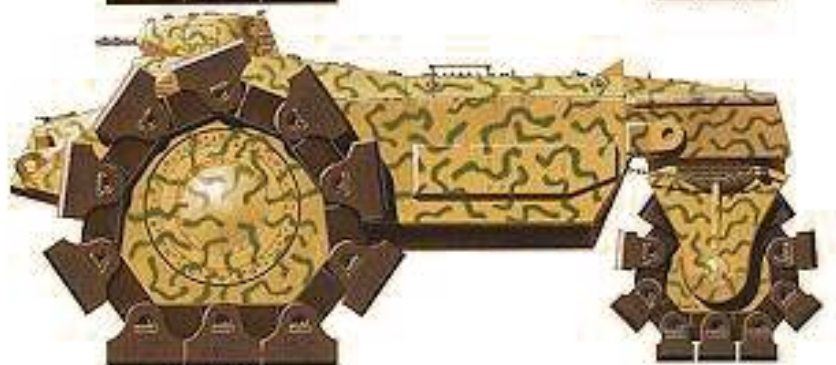
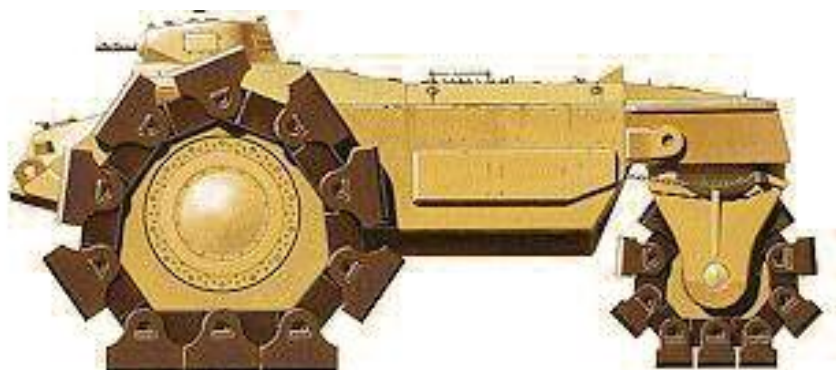


www.meng-model.com

x 2







MENG

Grossa novità dalla Meng, la prolifica ditta cinese non finisce di stupire, l'ultima produzione riguarda il "mastodontico" sminatore VsKfz 617 in scala 1/35.

Il kit si compone di 201 parti in plastica grigia, i cingoli in maglie separate, una lunga catenella, un pezzo di filo metallico e un libretto d'istruzioni di 14 pagine. La plastica non presenta imperfezioni e segni degli estrattori sono in zone non visibili a montaggio ultimato.

I dettagli sono eccellenti, le linee di saldatura sullo scafo e sulla torretta sono molto fini e realistiche, il kit non presenta gli interni fatta eccezione per il portello della torretta, volendo lasciare questo portello aperto qui potremmo mettere il comandante del mezzo per celare un pò gli interni vuoti.

Nelle istruzioni la posizione delle MG di torretta sono invertite, quella più lunga andrà alla destra della torretta, mentre la più corta andrà a sinistra, la modifica è facile basta posizionare in maniera corretta i pezzi.

Lo scafo è formato da due semigusci, in quello inferiore (il più grosso) la Meng intelligentemente ha previsto dei rinforzi interni per evitare fastidiose svirgolate del pezzo.

Nel semiguscio superiore sono presenti due prese d'aria, le griglie sono in plastica stampata, i più esigenti foreranno e sostituiranno queste griglie con altre in metallo fotoinciso, ma questo lavoro potrà essere evitato, visto che sopra queste griglie andranno posizionate delle protezioni e resteranno poco visibili, successivamente, durante la fase di colorazione con un lavaggio scuro daremo profondità alle griglie.

La parte più vistosa del modello finito saranno i cingoli, nel modello sono presenti 30 maglie e 30 blocchi, questi ultimi al loro interno sono in metallo, questo per garantire un maggior peso e un maggior realismo a montaggio ultimato. Nella scatola non sono presenti decal, ma le istruzioni suggeriscono 3 schemi mimetici tutti usati a Kursk nel 1943.

Costantino Sanna



<http://www.meng-model.com/>