

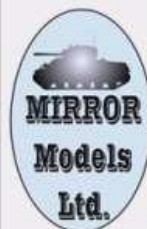


**ZIMMERIT**

# CMP Chevrolet C15T Armored Carrier

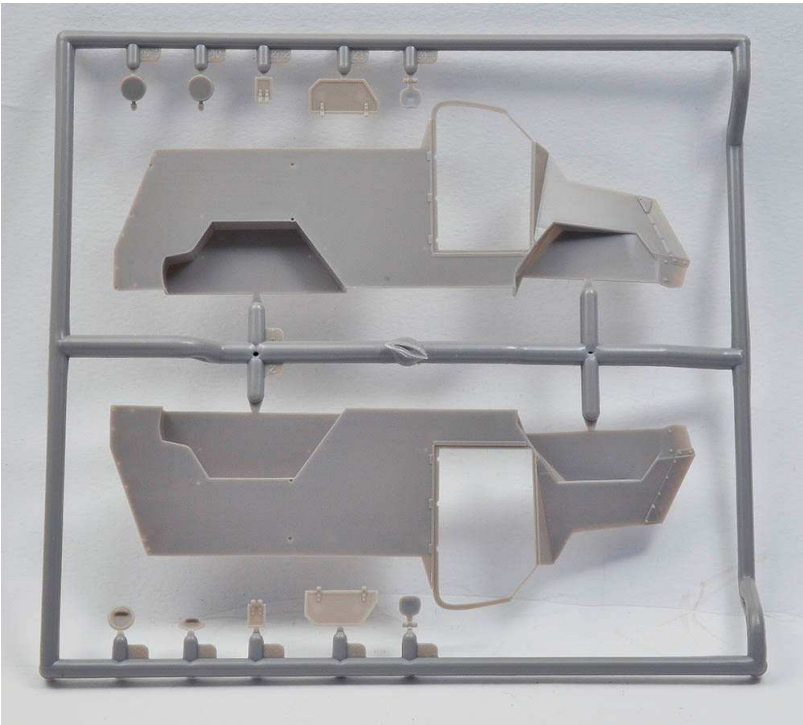
MIRROR Models - Nr. 35100

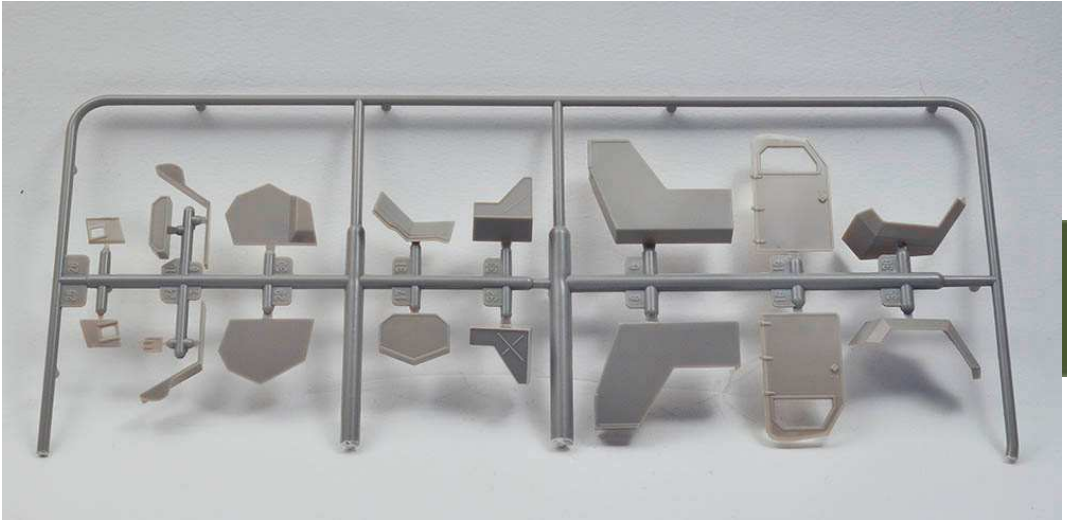
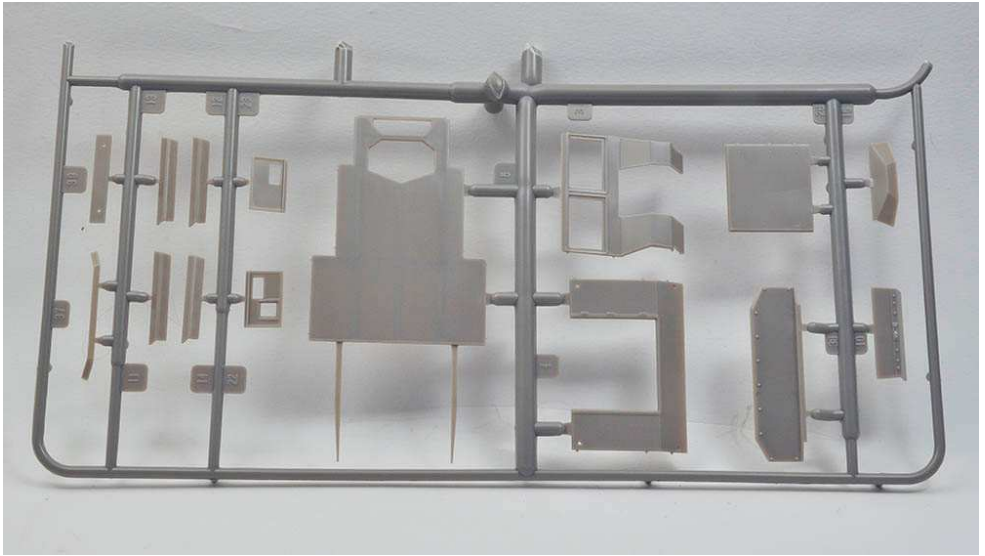
**CMP Chevrolet C15T Armored Carrier**  
Precision plastic model

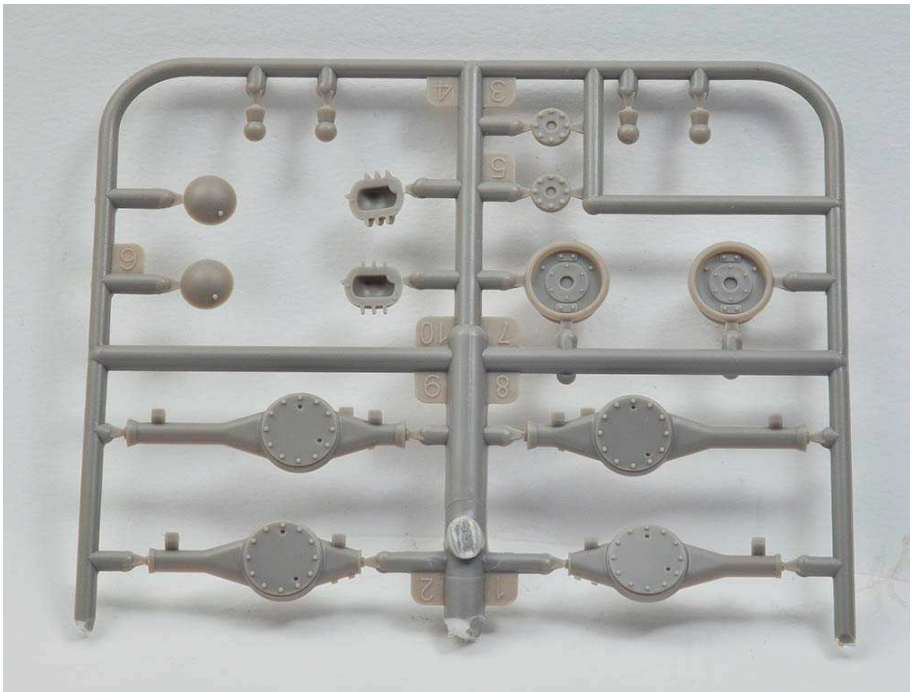


**1/35  
Scale**

**Kit No.  
35100**









35446 41 2 41 CF60520 5 7 12 CZ4287910  
 35446 4 5 3 1 CF60520 6 8 12 CZ4287910  
 35446 5 3 1 CF60520 5 9 ANTILOCK 10 11 5

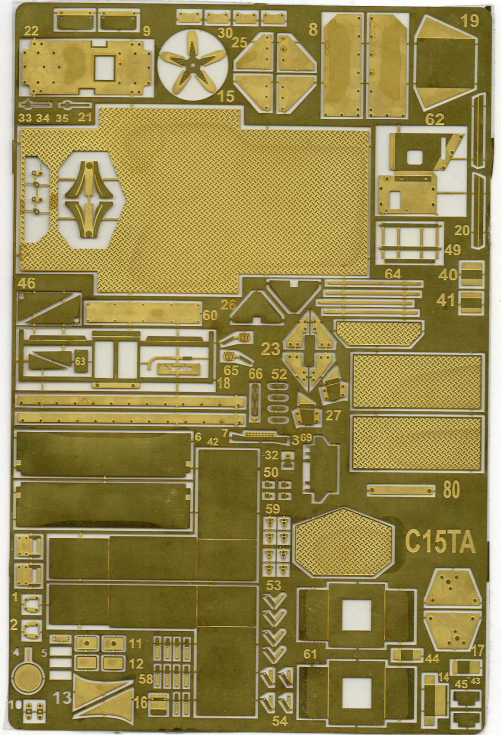
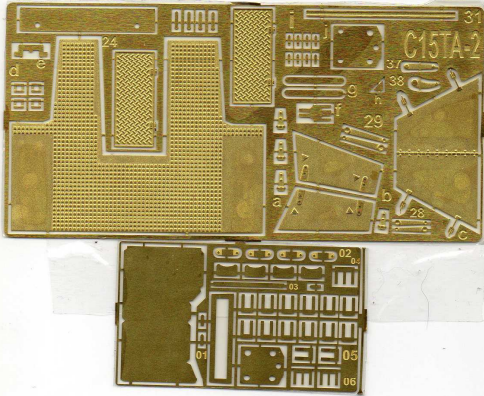
13 41 12 41 27 24 22 43 21 20  
 14 15 16 5 5 26 43 23 20  
 17 18 19 20 25 5

Z5822488 18 CS 17 20 25 5  
 Z5822488 19  
 Z5822488 Z5822489 1/35 CMP C15TA

RECCE

CZ4287910 CZ4287910  
 CZ4287910 CORRECTION



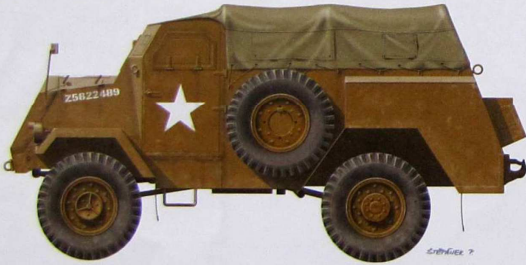


**PHOTO MANUAL - MARKING & CAMO**

**CZ428791 "Aristocrat", 5th Canadian Armoured Division, Belgium 1945.**



**Z5822489, CIABG, Engineer Company, 1945.**



**PHOTO MANUAL - MARKING & CAMO**

AW 09

**CZ428791 "Aristocrat", 5th Canadian Armoured Division, Belgium 1945.**



**Z5822489, CIABG, Engineer Company, 1945.**



Contenuto della scatola:

5 sprues 77 Parti in plastica

41 Pezzi in resina + 5 Ruote in resina

1 CD

Decals per

CZ428791 "Aristocrat", 5th Armoured Division, Belgium 1945

Z5822489 CIABG, Engineer Company, 1945

2 lastre foto incise

Ecco il primo Kit della Mirrors di Models che riguarda la C15TA Armoured Truck.

Il C15TA Camion blindato è stato sviluppato dalla General Motors Canada, seguendo l'idea concettuale della Americana M3 Scout Car.

Il veicolo utilizza il telaio della Chevrolet C15 canadese nella versione Camion militare. Tra il 1943 e il 1945 un totale di 3.961 unità sono stati costruiti. The C15TA è stato utilizzato dalle unità britanniche e canadesi nella campagna nord-ovest dell'Europa come veicolo corazzato e ambulanza (CT15AA). Dopo la fine delle ostilità, molti veicoli sono stati lasciati in Europa e sono stati successivamente impiegati da eserciti dei paesi europei liberati, tra cui il Belgio, la Danimarca (come M6 Mosegrs), Paesi Bassi e Norvegia.

Anche se la scatola risulta piccola aprendola veniamo sorpresi dall'enorme quantità di pezzi di plastica resina e fotoincisioni.

Questo è un veramente un kit multimediale molto dettagliato.

La resina è di buona qualità e non presenta ritiri

La plastica è molto sottile e ben dettagliata, in alcuni punti presenta i segni degli estrattori, ma sono molto superficiali e facilmente eliminabili.

Le ricche lastre fotoincise riguardano quelle parti del kit troppo sottili per essere riprodotte in plastica.

Il kit è dedicato ai modellisti con un po' di esperienza a causa dei molti pezzi multimediali presenti.

Il soggetto è molto interessante ed è stato snobbato dalle grandi aziende di modelli, ma per fortuna la Mirror Models ha colmato questa lacuna.

Si ringrazia: <http://www.modellismo48.it>



Per aver fornito il Kit per la recensione.

Costantino Sanna